

À LA CARTE

Vera Ribeiro de Carvalho

(você poderá ver a explicação desse título [clikando aqui](#))

Essa primeira coluna do “clique aqui” saiu neste site em 21/08/2009

FUGA DA REALIDADE

CULTURA SUBNUTRIDA

Era uma vez um país muito alegre, prazenteiro, que possuía um verniz de povo honesto, ordeiro. Verniz porque parecia que todos eram direitos. Mas muita gente sabia que havia muitos defeitos no caráter de sua gente.



Não estou falando dos pobres, que esses logo se sente que vivem só na batalha pra arranjar míseros “cobres”, pra comer quase migalha. Falo dos abastados que vivem sempre afastados dos problemas da Nação. Falo desses ricos, muitos deles uns devassos que nem lutam por seu pão, que vivem sempre tramando como enriquecer “no mole”, enganando, abocanhando bocados pra sua prole da maneira mais sutil, mais ardilosa, mais vil.



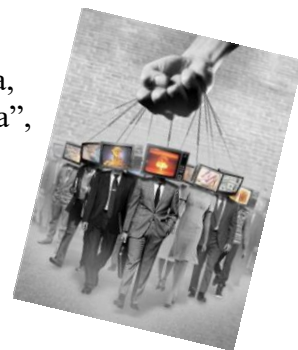
O pobre povo se ilude, nunca enxerga um golpe baixo, espera que tudo mude, que o rico “sossegue o facho”, e não vê que o buraco está cada vez mais fundo. O rico pega o seu naco e “se manda” pelo mundo. O País em nada ajuda. É um tal de “Deus-nos-acuda!”, que não acaba jamais.



A escola tem seus problemas, muitas vezes, com seus temas ultrapassados, banais. Há professores letrados, muito sábios, dedicados, mas há também os folgados, descontentes, abusados, que envergonham toda a classe. E, como se não bastasse,



há a violência, o medo, a fome que chega cedo... A televisão não muda: há “a rainha” que comanda, a mais forte, a mais “taluda”, aquela que influencia aquele que vivencia o seu normal na TV. O povo fica à mercê De tudo o que ela pregar. Isso impede de enxergar



que, para um país se erguer, para voltar a crescer, é necessária a Cultura, a inteligência, a lisura... Que tem que haver união, só por Deus adoração!



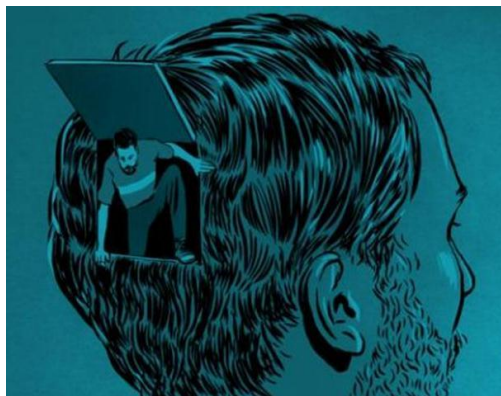
Pobre povo iludido, abandonado, perdido! É aí que a gente entende por que nas tevês só rende programa de apelação. Pra esquecer decepção, pra esquecer as suas dores, ver que nem tudo são flores, o pobre povo naufraga e tenta secar a chaga levando para os seus lares BBBs e similares!



Passei um bom tempo tentando achar uma explicação sobre o que comentei na coluna passada... principalmente na parte em que falei do BBB.

Acho que acabei encontrando ao menos uma parte dessa explicação... (outra parte. Uma já disse naquela coluna mesmo...).

Fuga da realidade... só pode ser isso! rrsrrs!



Dr. Eduardo M. Otani
CRM: 7668

www.otani.med.br

Atendimento Geral
Cirurgia Geral
Endoscopia Digestiva Alta

HOSPITAL
SANTA MARIA

Meio cálice de vinho tinto por dia faz bem à saúde, mas preste atenção: MEIO CÁLICE POR DIA APENAS.





NÃO HÁ SÍLABA SEM VOGAL



Toda sílaba precisa de uma vogal.



E
X
E
M
P
L
O
S

• P-neu = errado ✗

• Pneu = correto ✓

• Tun-gs-tê-nio = errado ✗

• Tungs-tê-nio = correto ✓

• Di-g-no = errado ✗

• Dig-no = correto ✓

“Tenderam”? rrsrs! Mandem suas dúvidas!



COCA COLA!! Para TUDOooooo para essa Coleção de Tênis Branco da Coca Cola! Disponível nos tamanhos 33 ao 43. COLCCI! A coleção de moletons FEM. e MAS.C da Colcci está completa! PRÊMIOS da ACIG (Melhores do Ano)! A CHARME recebeu os Troféus nas categorias: -Loja MASC ; -Loja FEM ; -Loja de CALÇADOS ; -Telefonista. Só podia, né? Parabéns! A Calça Legging para o outono/Inverno é peça coringa no seu guarda roupa. CHUTZ!! A coleção de coturnos da Schutz está um Espetáculo! ALL STAR - Corra pra CHARME: tem NOVIDADES da ALL STAR!!! 🏆🏆 E, para fechar com chave de ouro... VOCÊ escolhe se quer pagar em junho, julho ou agosto!

Um pouco de mim...



#10 No Beat Cast | Vera Carvalho
@veraribeirodecarvalho

OI, GENTE! PEÇO LICENÇA PARA DIVIDIR, COM QUEM ACASO SE INTERESSAR, UMA ENTREVISTA FEITA COMIGO - VIA PODCAST, COMANDADO PELO PC JÚNIOR E SUA IRMÃ GABI (A QUEM AGRADEÇO DE CORAÇÃO POR SE LEMBRAREM DE MIM). FOI FEITO NO DIA 23/08 DESTE ANO. É UM POUCO LONGO... BOM PARA VER AOS POUÇOS... NAS HORAS DE FOLGA... COISAS SOBRE MIM QUE APOSTO QUE VOCÊS NUNCA OUVIRAM FALAR! 🤔😂. SEQUE O LINK ABAIXO:

<https://youtu.be/KsMsLRame3w>



ÓTICA E RELOJOARIA ORIENT, à Av. Daniel Portela, 694. Fone 3522 1881 ou 9829-6116



Está procurando uma firma para decoração? Ou será um aniversário de 15 anos? Ou, simplesmente, quer enviar flores para alguém muito querido? Ou presentear alguém com cestas de café da manhã? Quem sabe mandar um buquê de bombons... Pois sua procura terminou! Observe os belos arranjos de mesa acima... É só você ligar para o número abaixo e entrar em contato com a Neusa, da FLORICULTURA QUATRO ESTAÇÕES, que ela dá jeito rapidinho, rapidinho! Lá aceitam cartões débito, crédito e Pix. Agora em novo endereço: Rua Florianópolis, N° 138, Jardim Lindóia. (Depois da Auto Tech, antes do Pedrinho Veículos)

FLORICULTURA QUATRO ESTAÇÕES - 44 3522 5265. Whats 999603098

Você tem certeza?



Identifique abaixo as afirmativas verdadeiras (V) e as falsas (F) feitas sobre o texto.

- () O autor do texto usa linguagem conotativa.
- () O autor do texto refere-se ao trem de forma subjetiva.
- () O texto revela emoções do autor e pode despertar emoções naquele que o lê.
- () Todo trem é sempre triste ao percorrer seus trilhos.
- () Todo monstro é órfão tal qual o trem.

Assinale a alternativa que indica a sequência correta, de cima para baixo.

- a. () V • V • V • F • F
- b. () V • V • F • F • V
- c. () V • V • F • F • F
- d. () F • V • V • V • F
- e. () F • F • V • V • V

<https://www.cadernodeeducacao.com.br/2017/09/questoes-da-interpretacao-de-texto-de-concursos-publicos.html>

[Clique aqui e veja a resposta da questão](#)

